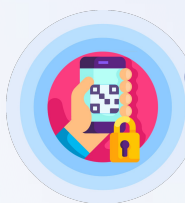
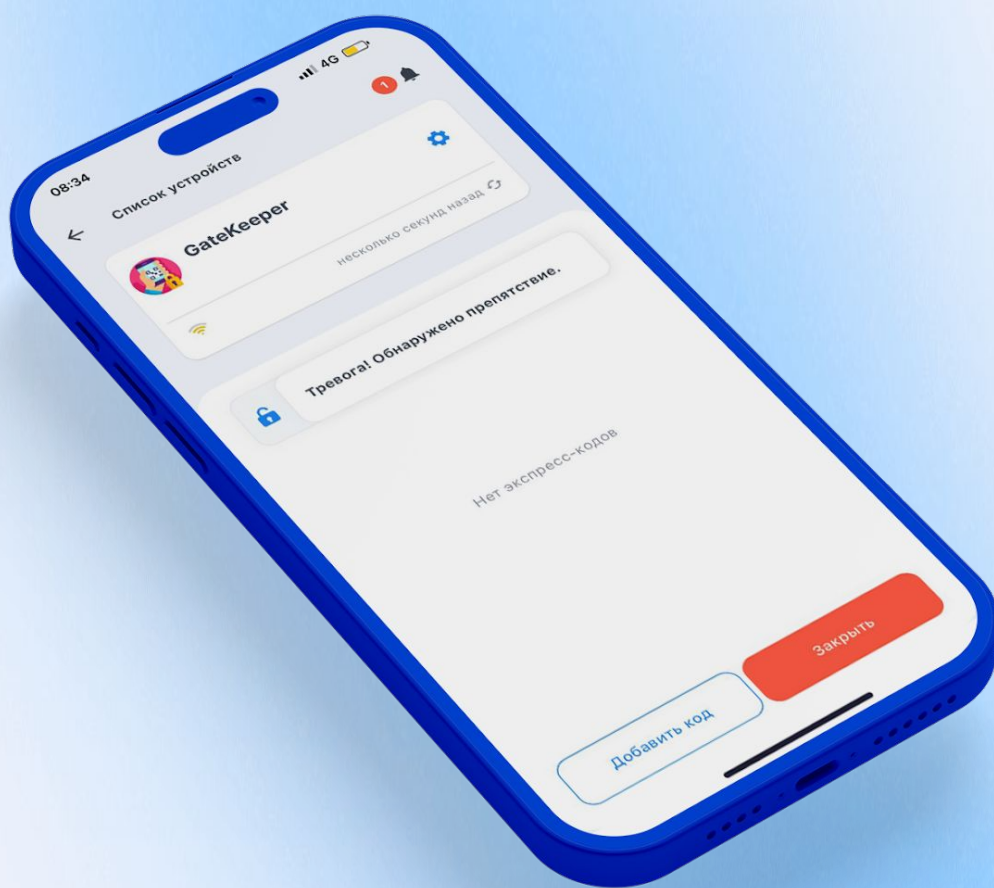




UMEC • Пульт от вашего дома
technologies

GateKeeper Инструкция



Gate
Keeper

О системе GateKeeper

Система контроля доступа для ворот и шлагбаумов обеспечивает удаленное управление через мобильное приложение экосистемы Умного Дома - UMEC Home. Управляет доступом и позволяет в реальном времени следить за состоянием ворот.

Основные функции системы GateKeeper

- 1 Управление воротами и шлагбаумами через мобильное приложение**
Приложение доступно на платформах iOS и Android.
- 2 Открытие по пропускам**
Вы можете выдавать одноразовые, многократные или временные пропуска через приложение, что позволяет удобно управлять гостевым доступом. Благодаря открытию ворот по QR-коду перед входной группой, гостевой доступ для курьеров и персонала становится безопасным и простым.
- 3 Контроль состояния ворот**
Система отображает текущее состояние ворот: открыты, приоткрыты, закрыты или находятся в движении.
- 4 Фото-фиксация с веб-камеры**
При пересечении линии фотоэлемента камера автоматически делает снимок, что позволяет вести архив посещений и усиливает безопасность.
- 5 Журнал событий**
В журнале событий фиксируются все события и действия: время открытия ворот, фотографии с камеры и информация об использовании пропусков.

Преимущества системы

Разные уровни прав доступа

Администратор, пользователь и гость – это обеспечивает гибкое управление доступом и учет действий на разных уровнях.



Легкость подключения

GateKeeper легко подключается к любой большинству моделей автоматике ворот.



Удобное приложение

Понятный интерфейс позволяет самостоятельно освоить управление и начать пользоваться системой.



Голосовое управление

Интеграция с голосовым ассистентом "Алиса" позволяет управлять воротами с помощью голосовых команд.



Настройка приложения

Проверьте сигнал

Убедитесь в наличии стабильного сигнала **WiFi 2,4GHz** в месте установки. Используйте дополнительную антенну 5 или 9Db в зоне неуверенного приема.

Установите приложение UMEC Home



Google Play



App Store

Google Play – [скачать приложение](#)

App Store – [скачать приложение](#)

Настройте телефон

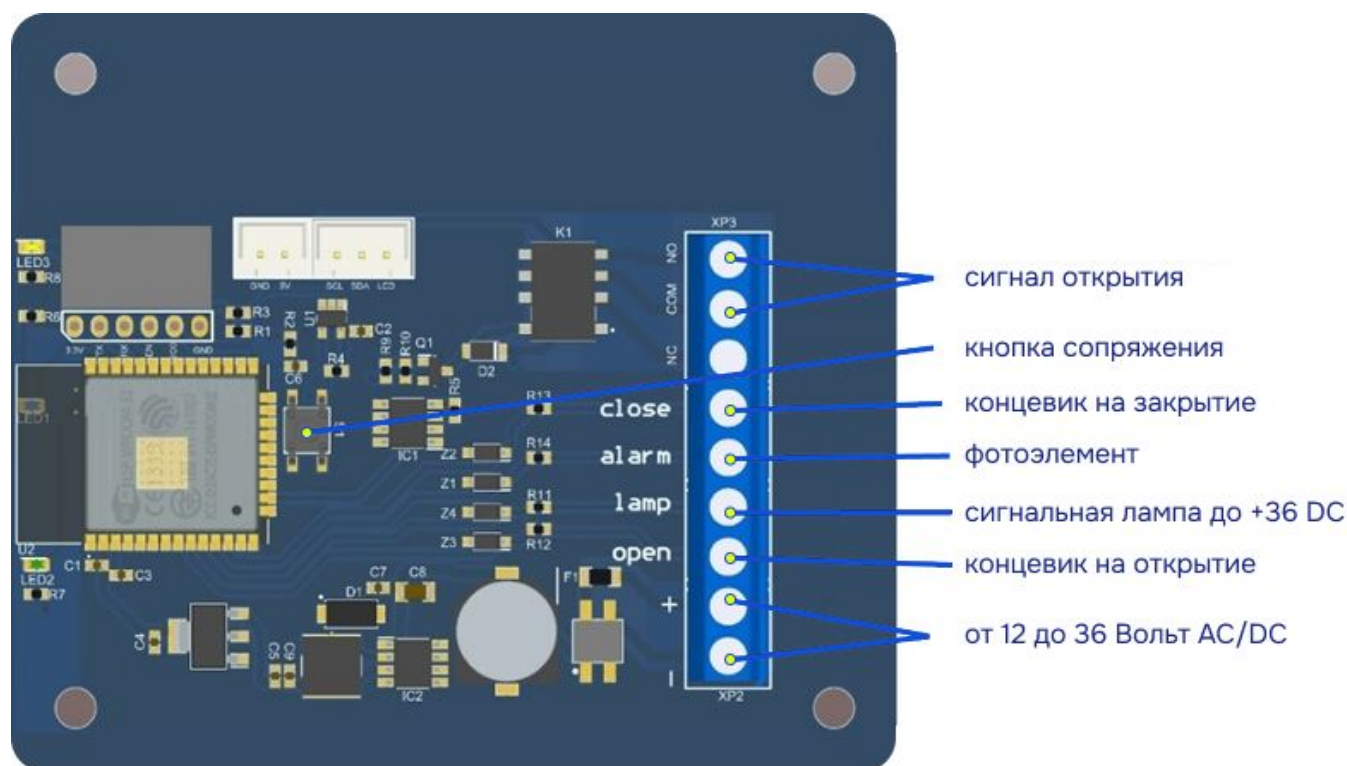
Включите **Bluetooth** на телефоне и **подключитесь к WiFi сети 2,4GHz**, в которой планируется установка GateKeeper.

В случае появления ошибки при подключении, нажмите на кнопку сопряжения, удерживайте 10 сек, и затем заново проведите процедуру подключения.



Подключение к автоматике

! Внимание! Все подключения осуществляйте только при отключенном питании!



- 1 Подключите соответствующие клеммы “+” и “-” к питанию с автоматике ворот от 12 до 36 вольт постоянного или переменного тока.
Устройство должно быть запитано от автоматике ворот!
- 2 Подключите остальные клеммы.
- 3 Включите автоматику ворот, чтобы подать питание.
- 4 Зажмите кнопку. Светодиоды будут мигать раз в секунду. Отпустите кнопку через 10 секунд. Светодиоды начнут интенсивно мерцать. Устройство готово к сопряжению.
- 5 В приложении нажмите на (+) на главном экране и следуйте инструкциям.
- 6 Выберите вашу Wi-Fi сеть и введите пароль.
- 7 Нажмите “Подключить устройство”.
- 8 После успешного подключения приложение сообщит номер устройства и предложит ввести название для него.
- 9 Обновите прошивку - зайдите в настройки GateKeeper и нажмите на “Обновить прошивку”.

Поздравляем! Вы успешно подключили устройство к приложению.



Подключение камеры

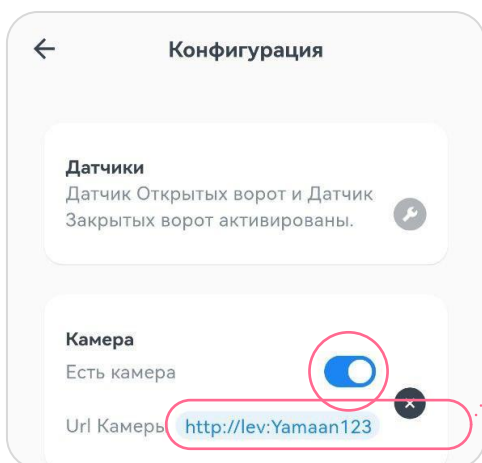
- ! Внимание!** Камера будет работать только при наличии фотоэлемента*
*Фотоэлементы BlueBUS автоматики NICE не поддерживаются.

- 1** Зайдите в настройки.



- 2** Убедитесь что ваша видеокamera работает в той же локальной сети, что и GateKeeper.

- 3** Нажмите “Есть камера”.



- 4** Вставьте в поле **Url Камеры** ссылку для получения JPEG изображения по HTTP ссылке из инструкции производителя камеры.

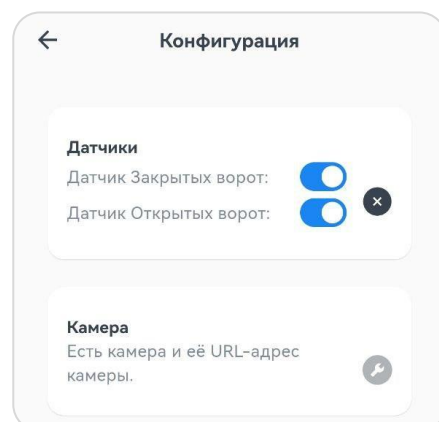
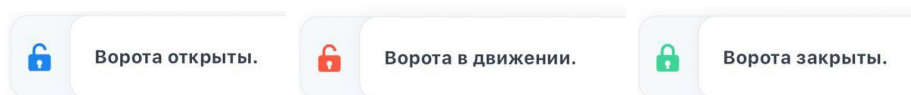
Перед установкой **убедитесь, что ваша камера или видеорегистратор поддерживает данную функцию** (см. Приложение 1).

- 5** Теперь в журнале начнут отображаться фото с камеры, **в момент пересечения линии фотоэлемента.**

Подключение датчиков положения откр. и закр. ворот

В соответствии с подключением к вашей автоматике, укажите наличие данных с концевиков на открытие (open) и закрытие (close).

Проверьте индикацию в приложении в соответствии с положением ворот или шлагбаума.



Настройка прав доступа

Добавление пользователя

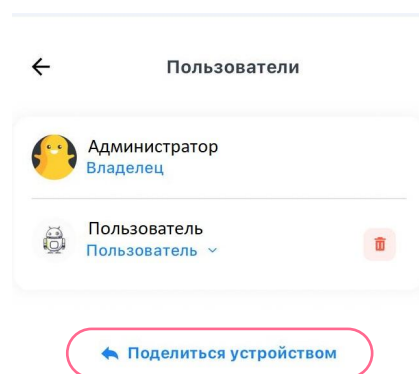
GateKeeper имеет две роли доступа: **администратор** и **пользователь**.

Администратор имеет возможность добавлять новых пользователей. Для этого должно быть установлено приложение UMES Home. Администратор также может просматривать полный журнал событий.

Пользователь может просматривать только журнал, касающийся его действий.

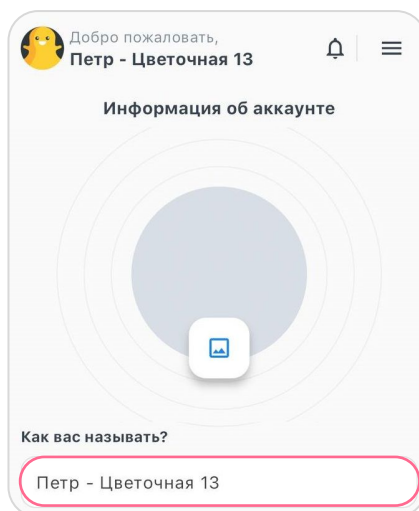
Пользователь и администратор могут выдавать пропуска гостям.

Чтобы добавить нового пользователя, нажмите “Поделиться устройством” в разделе “Пользователи” и отправьте ссылку пользователю. Когда новый пользователь пройдет по ссылке, он появится в вашем списке.

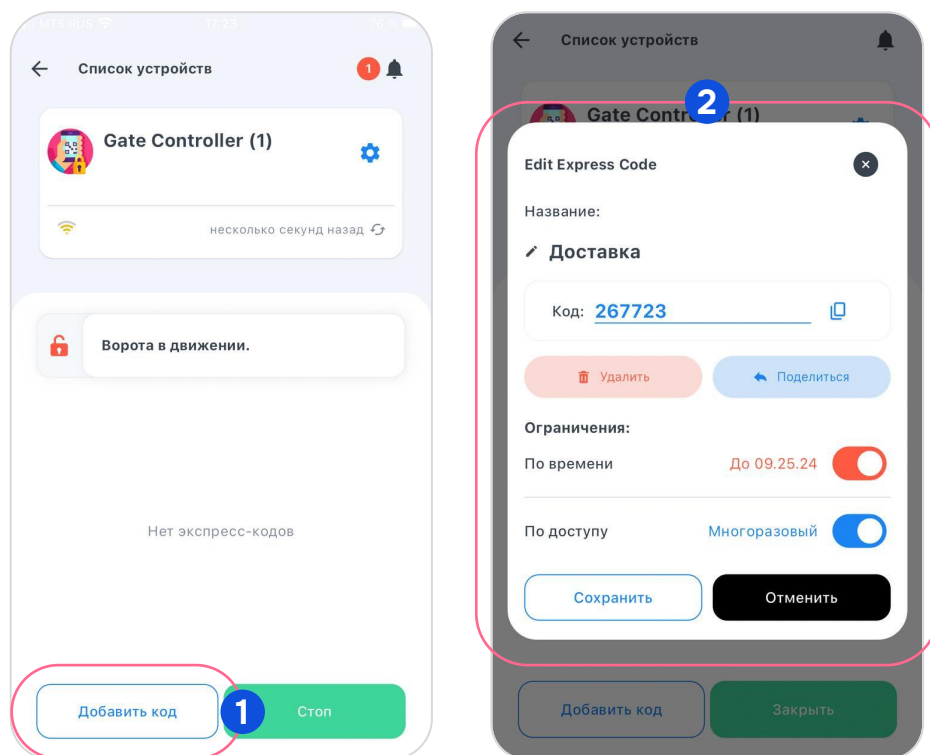


Для безопасности доступа каждому пользователю рекомендуется установить уникальное имя пользователя для удобной идентификации Администратором.

Изменить имя пользователя можно в разделе «Информация об аккаунте». Рекомендуем выбирать имя, чтобы оно соответствовало адресу и имени.



Выдача гостевого пропуска



- 1** Чтобы выдать гостевой код, нажмите на кнопку «Добавить код» на главном экране приложения GateKeeper.
- 2** В открывшемся окне, сгенерируйте новый код доступа. Вы можете указать название, ограничить доступ по времени и сделать его одноразовым или многократным. Далее, вы можете поделиться кодом со всеми пользователями, кому нужно предоставить временный доступ.
- 3** Для доступа необходимо отсканировать QR-код, который размещается перед входной группой, перейти по ссылке и ввести код пропуска.

Приложение 1

Ссылка для получения фото с камеры (видеорегистратора)

Такая функция поддерживается большинством камер (видеорегистраторов) и обычно указывается в технической документации или по запросу от производителя. GateKeeper поддерживает только “**http**” ссылки. “https” и другие не поддерживаются.

Вы можете найти производителя вашей камеры в базе данных по ссылке: <https://www.ispyconnect.com/cameras>. Найдите свою модель и убедитесь, что в колонке TYPE указано значение JPEG. Выберите вашу модель и перейдите во всплывающее окно для создания ссылки получения фото (см. рисунок ниже).

Введите IP-адрес камеры, логин, пароль и укажите канал (если у вас видеорегистратор) и нажмите кнопку **Generate URL**. Скопируйте полученную ссылку и вставьте в поле URL камеры в настройках GateKeeper.

Ipcam IP Camera Connection Wizard

Tip: To add this camera into [Agent DVR](#), choose: **JPEG**

IP

Username


Password

Note: Use your camera credentials, not your ispyconnect login. These details are only used locally to generate your URL and are not sent to our servers.

Channel

This is rarely used unless you have a DVR

<http://admin:admin@192.168.1.20/snap.jpg>



Generate URL

Приложение 2

Схемы подключения GateKeeper к некоторым моделям автоматики разных производителей

Все примеры подключения являются рекомендательными. Мы настоятельно рекомендуем ознакомиться с инструкцией производителя вашего оборудования и выполнить подключение в соответствии с установочной схемой. Мы не несем ответственности за корректность подключения, повреждения оборудования и другие возможные проблемы.

Соедините соответствующие контакты GateKeeper и вашего оборудования. GateKeeper можно подключить к любому оборудованию.

Автоматика Doorhan

GateKeeper	DoorHan PCB-SL 24	
	Контакты	Примечание
NO	[X10] START	Управляющий сигнал
COM	[X10] GND	
OPEN	[X13] SW_OP	Подключение концевика на открытие
CLOSE	[X13] SW_CL	Подключение концевика на закрытие
ALARM	[X7] Ph_CL [X7] Ph_Op	Подключение к одному из контактов при использовании обоих или к одному используемому
LAMP	[X6] Ext.Lamp +	Подключение внешней сигнальной лампы
+	[X5] OUT +	В режиме расширенного программирования в пункте меню 1.1 установить значение 0 для подключения питания платы
-	[X5] OUT -	

GateKeeper	DoorHan PCB-SL PRO	
	Контакты	Примечание
NO	[X9] START	Управляющий сигнал
COM	[X9] GND	
OPEN	[X12] Sw.Op.	Подключение концевика на открытие
CLOSE	[X12] Sw.Cl.	Подключение концевика на закрытие
ALARM	[X7] Ph.Cl. или [X7] Ph.Op.	Подключение к одному из контактов при использовании обоих или к одному используемому
LAMP	[X6] Ext.Lamp +	Подключение внешней сигнальной лампы
+	[X7] Ph.Pwr +	Питание платы
-	[X7] Ph.Pwr -	



GateKeeper		DoorHan PCB-SL	
Контакты		Примечание	
NO	[X7] START	Управляющий сигнал	
COM	[X7] GND		
OPEN	[X5] Sw.Op.	Подключение концевика на открытие	
CLOSE	[X5] Sw.Cl.	Подключение концевика на закрытие	
ALARM	[X6] Ph.Cl. или [X6] Ph.Op.	Подключение к одному из контактов при использовании обоих или к одному используемому	
LAMP	[X4] Int Lamp	Подключение внешней сигнальной лампы	
+	[X7] Ph.Pwr +	Питание платы	
-	[X7] Ph.Pwr -		

GateKeeper		DoorHan PCB-SL5000	
Контакты		Примечание	
NO	[X9] START	Управляющий сигнал	
COM	[X9] GND		
OPEN	[X12] Sw.Op.	Подключение концевика на открытие	
CLOSE	[X12] Sw.Cl.	Подключение концевика на закрытие	
ALARM	[X6] Ph.Cl. или [X6] Ph.Op.	Подключение к одному из контактов при использовании обоих или к одному используемому	
LAMP	[X5] Ext.Lamp +	Подключение внешней сигнальной лампы	
+	[X4] Out +	В режиме расширенного программирования в пункте меню 1.1 установить значение 0 для подключения питания платы	
-	[X4] Out -		

GateKeeper		DoorHan PCB-SH380	
Контакты		Примечание	
NO	[X3] SBS	Управляющий сигнал	
COM	[X3] GND		
OPEN	[X6] Sw Op	Подключение концевика на открытие	
CLOSE	[X6] Sw Cl	Подключение концевика на закрытие	
ALARM	[X5] Ph.Cl.	Подключение сигнализации от фотоэлемента	
LAMP			
+	[X7] +	Подключение питания платы	
-	[X7] -		



GateKeeper		DoorHan PCB-SWmini
Контакты		Примечание
NO	Start	Управляющий сигнал
COM	Gnd	
OPEN	SwOp1 или SwOp2	Подключение концевика на открытие одной из створок
CLOSE	SwCl1 или SwCl2	Подключение концевика на закрытие той же створки
ALARM	Ph_Cl	Подключение сигнализации
LAMP		
+	+	Питание платы
-	-	

GateKeeper		DoorHan PCB-SW
Контакты		Примечание
NO	[X5] SBS	Управляющий сигнал
COM	[X5] GND	
OPEN	[X11] SwOp1 [X12] SwOp2	Подключение концевика на открытие одной из створок
CLOSE	[X11] SwCl1 [X12] SwCl2	Подключение концевика на закрытие той же створки
ALARM	[X7] Ph.Cl или [X7] Ph.Op	Подключение к одному из контактов при использовании обоих или к одному используемому
LAMP		
+	[X9] Power+	Питание платы
-	[X9] Power-	

Автоматика FAAC

GateKeeper		FAAC 750 (плата 455D)
Контакты		Примечание
NO	J1[9]	Управляющий сигнал
COM	J1[14]	
OPEN	J6[FCA1]	Подключение концевика на открытие одной из створок
CLOSE	J6[FCC1]	Подключение концевика на закрытие той же створки
ALARM	J1[12] и J1[13]	Подключение сигнализации от фотоэлемента
LAMP		Подключение сигнальной лампы
+	J1[17]	Питание платы
-	J1[16]	



GateKeeper		FAAC 750 (плата E045)
Контакты		Примечание
NO	J3[9]	Управляющий сигнал
COM	J9[16]	
OPEN		Подключение концевика на открытие одной из створок
CLOSE		Подключение концевика на закрытие той же створки
ALARM		Подключение сигнализации от фотоэлемента
LAMP		Подключение сигнальной лампы
+	J9[17]	Питание платы
-	J9[15]	

GateKeeper		FAAC 750 (плата E145)
Контакты		Примечание
NO	J3[9]	Управляющий сигнал
COM	J3[16]	
OPEN	J6[FCA1]	Подключение концевика на открытие одной из створок
CLOSE	J6[FCC1]	Подключение концевика на закрытие той же створки
ALARM	J3[12] и J3[13]	Подключение сигнализации от фотоэлемента
LAMP		Подключение сигнальной лампы
+	J9[17]	Питание платы
-	J9[15]	

Автоматика CAME

GateKeeper		CAME ZBX7
Контакты		Примечание
NO	7	Управляющий сигнал
COM	2	
OPEN	FA	Подключение концевика на открытие
CLOSE	FC	Подключение концевика на закрытие
ALARM		Подключение сигнализации от фотоэлемента
LAMP		Подключение сигнальной лампы
+	10	Питание платы
-	11	



UMEC
technologies

Пульт от вашего дома

Компоненты системы UMEC Home

Контроль уровня септика

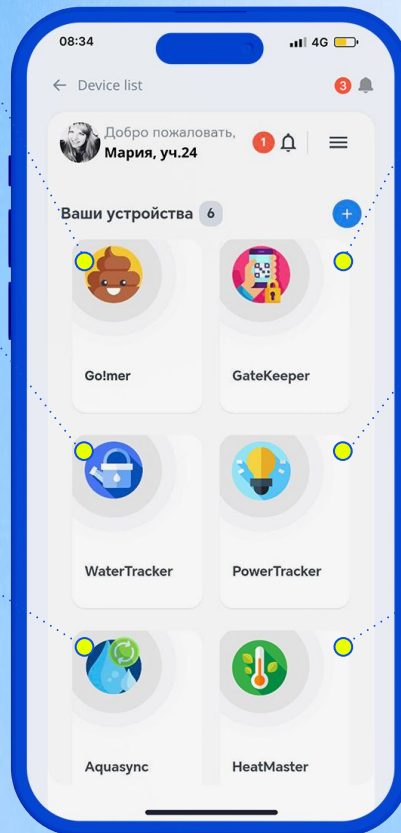
Мониторинг уровня заполнения, предупреждение о необходимости обслуживания.

Автоматизация полива

Автоматизация полива, контроль расхода воды, расписания и таймеры

Управление водоснабжением

Управление кранами от датчиков протечек, контроль замены фильтров, счетчик воды, мониторинг гидроаккумулятора, управление насосом.



Управление воротами

Дистанционное управление воротами, фиксация проезда с видекамеры, гостевые пропуски по QR коду

Управление электричеством

Управление электропитанием, мониторинг энергопотребления, предотвращение перегрузок.

Управление отоплением

Поддержание заданной температуры, расписания, экономия энергоресурсов, удаленное управление, уведомление о сбоях.

 info@umec.space

 www.umec.space

